

最新型 骨密度測定装置を 2017年10月16日に導入しました

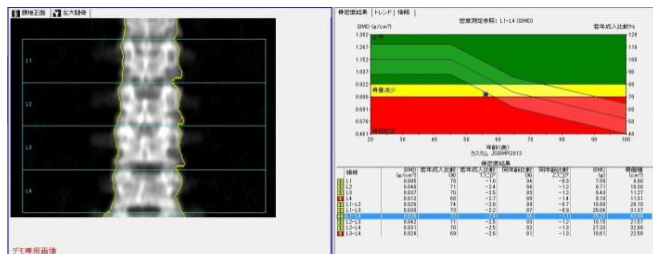
医療法人慶仁会 城山病院

当院では、医療機器整備の一環として、最新型 骨密度測定装置 GEヘルスケア・ジャパン製 Chorale を設置し、骨粗しょう症の予防、診断及び治療に取り組んでいます。

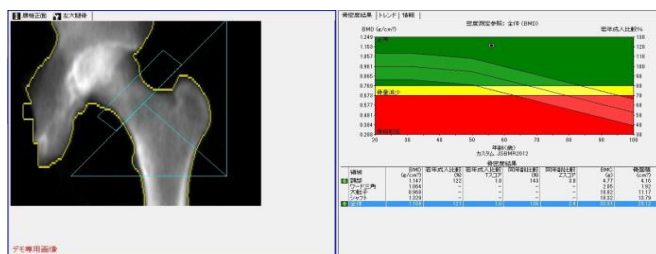


骨密度測定検査について

- ◆ 検査は約10分以内で、痛みもなくベッドに寝ているだけで終了します。
- ◆ 骨折すると多大な苦痛を強いられる脊椎部、大腿骨部の骨密度を測定することができます。



腰椎正面



左大腿骨